

COHABITATION AVEC NOS AMIS PARAS

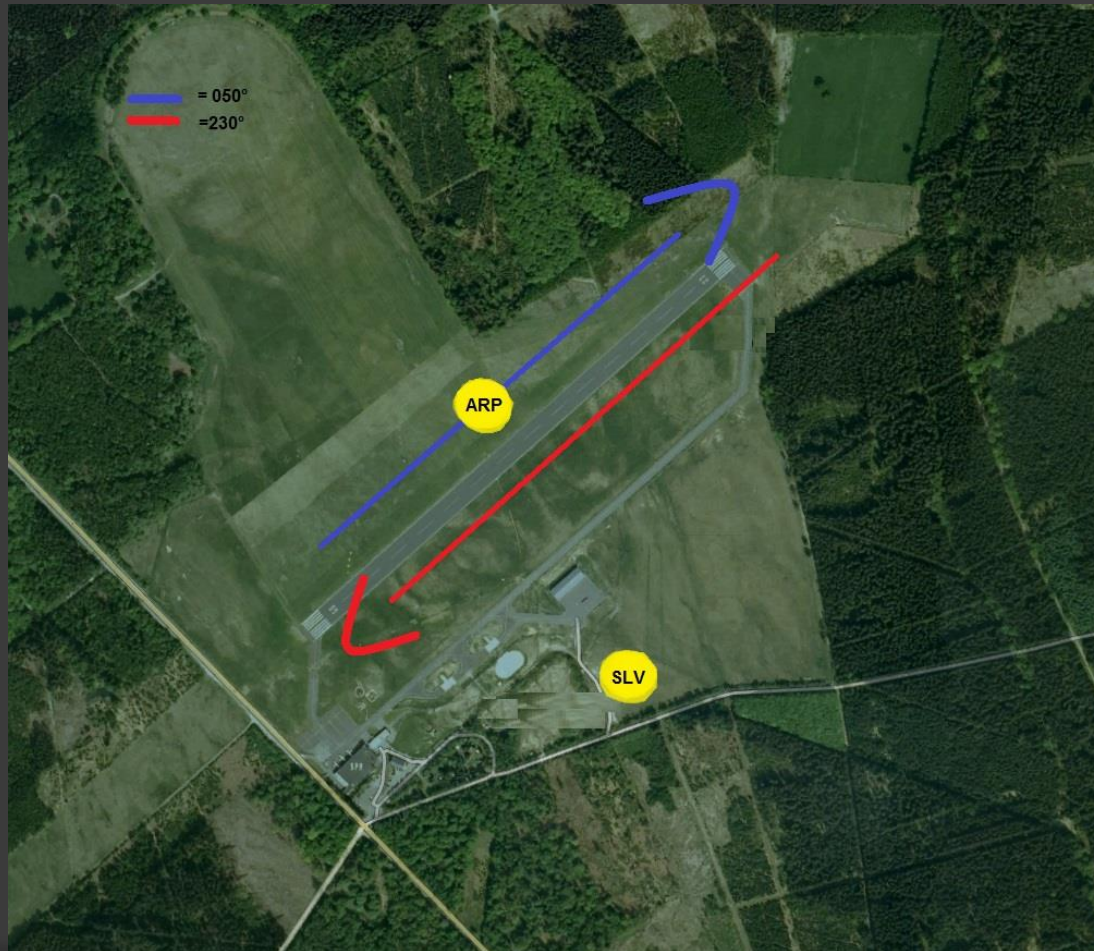
Les avions

- Les paras ont deux avions largueurs: La plupart du temps il s'agit des deux Cessna Caravan; le OO-SEX et le OO-SPA
- La rotation d'un Caravan s'effectue entre 12 et 20 minutes
- Un Caravan transporte entre 10 et 18 paras

Comment savoir quand il y va y avoir un largage?

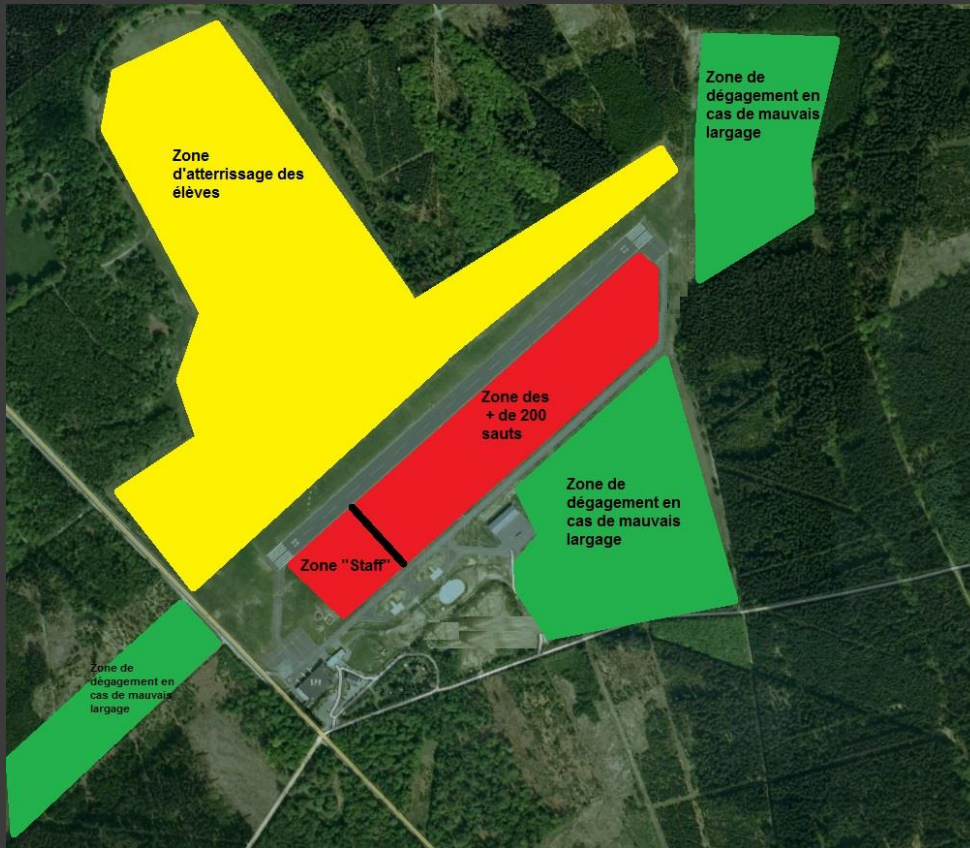
- Les Caravan sont en permanence sur notre fréquence 124,750
- Plusieurs annonces du largage seront effectuées : 5' , 2' (clear to drop), Dropping in progress.
- Soyez particulièrement attentifs à ces annonces

Dans quel sens s'effectue le largage?



- Le largage s'effectue toujours face au vent
- En fonction de la direction de celui-ci, nous pouvons changer d'axe et le décaler
- Le largage commence à une distance déterminée et se déroule sur une distance de plus ou moins un nautique
- Parfois, il se peut que des largages à basse altitude soient effectués, dans ce cas le schéma ne sera pas forcément respecté

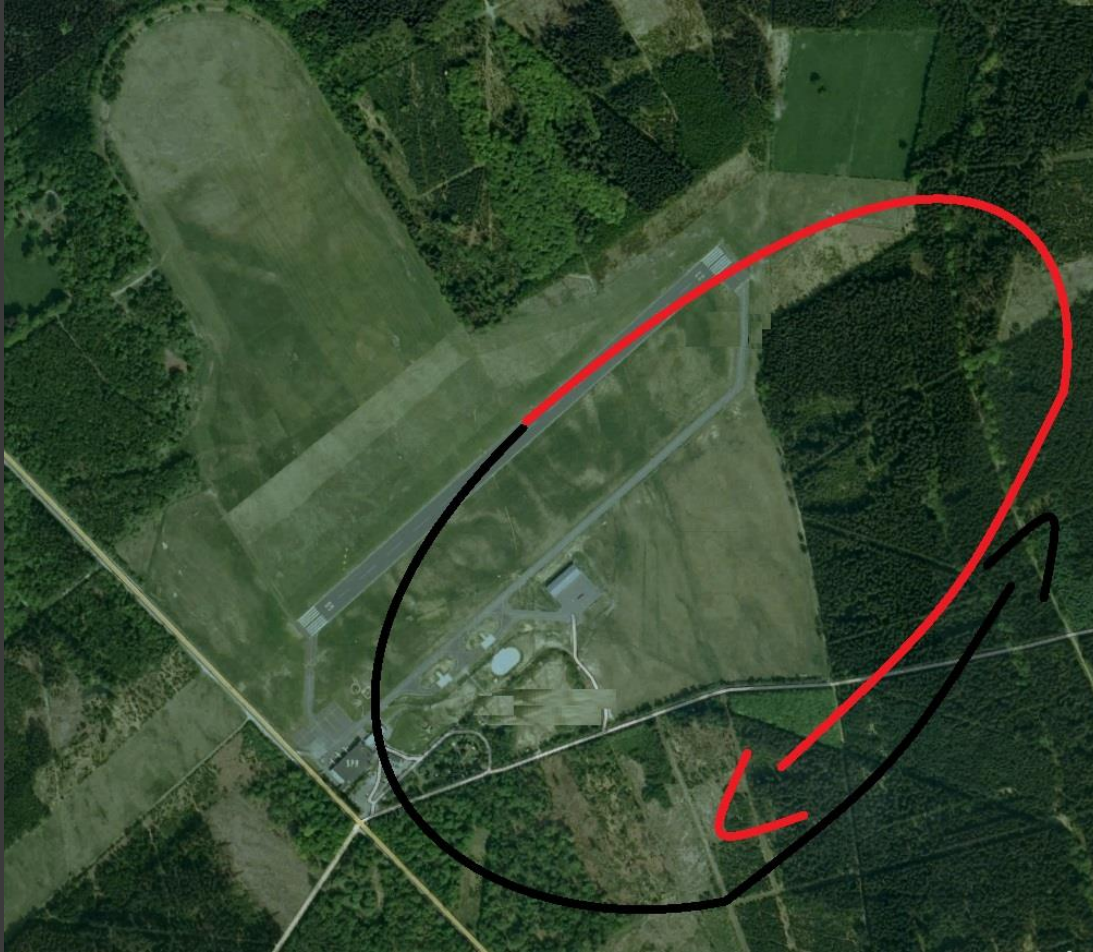
Où les paras atterrissent-ils?



- Si vous devez effectuer une remise des gaz, essayez de maintenir l'axe de piste le plus longtemps possible. Si un para se trouve dans cet axe, regardez autour de vous et agissez en conséquence. Vous pouvez toujours demander de l'aide au dispatching, qui est la fréquence « sol-air » des paras.

- Si le vent est élevé, tous les parachutistes atterriront dans l'hippodrome

Après le largage, où vont les Caravan?



- Après le largage, les avions effectuent leur descente dans les circuits standards de EBSP

- Cependant, ils peuvent utiliser le circuit par l'autre côté à la demande de EBBU_CTR

- Attention, leur taux de descente est élevé et ils peuvent passer du FL145 au sol en moins de 2 ou 3 minutes

Qui a la priorité?

- Lorsque vous êtes au sol, essayez de laisser le plus souvent la priorité aux Caravan; Ils sont rapides, ils ne font pas d'essais moteur, ils décollent et atterrissent rapidement et ne vous gêneront pratiquement jamais.
- De plus, lorsqu'ils sont en descente, leur circuit ne dure que 2 ou 3 minutes, si vous êtes en vent arrière, en base ou en longue finale, et si vous êtes en contact avec les Caravan, essayez de les laisser passer. Ils seront au sol bien avant vous. Cela ne veut pas dire que vous devez faire un go-around en courte finale bien-sûr...
- Lors de vos essais moteur, essayez de laisser suffisamment de place pour les laisser passer. En 23, il y a assez de place pour deux avions. Mais en 05, l'idéal est de faire ses essais moteur au parking avant le threshold

Merci pour votre écoute!